

CARACTERÍSTICAS PRINCIPALES DE LOS EQUIPOS DE LA LINEA INDUSTRIAL



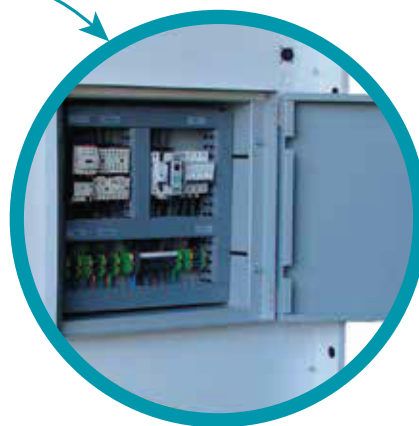
- Unidades condensadoras con forzadores frontales o superiores, de acuerdo a la necesidad de la aplicación.
- Ciclo de trabajo completamente automático.
- Deshielo por gas caliente.
- Controlador de temperatura digital con funciones programables.
- Motoventiladores de bajo nivel sonoro.
- Evaporadores completamente desarrollados en aluminio, cobre y chapa galvanizada cubierta con pintura electrostática lo que los hace muy resistentes a la corrosión.
- Elementos eléctricos y frigoríficos de 1ª calidad a nivel mundial. (Danfoss, Emerson, Ebm Papst, Schneider Electric, Siemens, Phoenix Contact, entre otros)
- Fabricación con procesos certificados por Norma ISO 9001/2008.
- Tablero exterior que permite un rápido y fácil acceso al mismo.

MODELOS BAJA TEMPERATURA	BBT 200	BBT 300	BBT 400
RANGO DE TRABAJO	-25° C a -10°C	-25° C a -10°C	-25° C a -10°C
COMPRESOR HERMÉTICO:			
Marca	COPELAND SCROLL	COPELAND SCROLL	COPELAND SCROLL
Modelo	ZF34K5E-TFD	ZF41K5E-TFD	ZF49K5E-TFD
TENSIÓN	380V 3N 50Hz	380V 3N 50Hz	380V 3N 50Hz
CONSUMO (Amp)	25	27	32
FORZADORES CONDENSADOR:			
Modelo	EBM	EBM	EBM
Diámetro	500mm x2	500mm x2	500mm x2
REFRIGERANTE	R-404A	R-404A	R-404A
PESO NETO (kg)			
COMPACTO	365kg	370kg	475kg
SPLIT	358kg	363kg	450kg

TABLA DE RENDIMIENTO

T° CÁMARA	T° AMBIENTE	BBT 200		BBT 300		BBT 400	
		WATTS / H	KCAL / H	WATTS / H	KCAL / H	WATTS / H	KCAL / H
-10	20	13950	11997	17100	14706	20700	17802
	25	12950	11137	15900	13674	19300	16598
	30	11950	10277	14700	12642	17800	15308
	35	10900	9374	13400	11524	16300	14018
-15	20	11250	9675	13850	11911	16800	14448
	25	10450	8987	12900	11094	15600	13416
	30	9650	8299	11900	10234	14400	12384
	35	8800	7568	10850	9331	13100	11266
-20	20	9000	7740	11150	9589	13400	11524
	25	8350	7181	10400	8944	12450	10707
	30	7700	6622	9600	8256	11450	9847
	35	7000	6020	8750	7525	10450	8987
-25	20	7050	6063	8800	7568	10600	9116
	25	6550	5633	8200	7052	9850	8471
	30	6000	5160	7550	6493	9050	7783
	35	5450	4687	6900	5934	8200	7052

> EQUIPO BBT 200-300-400 SPLIT CON FORZADORES FRONTALES



Tablero exterior de rápido, seguro y fácil acceso para tareas de control, mantenimiento y reparaciones.

BUENOS AIRES

Navarra s/n entre Barcelona y Galicia (1748). Gral. Rodríguez, Buenos Aires, Argentina.
T. (+54) 0237 4655000

MENDOZA

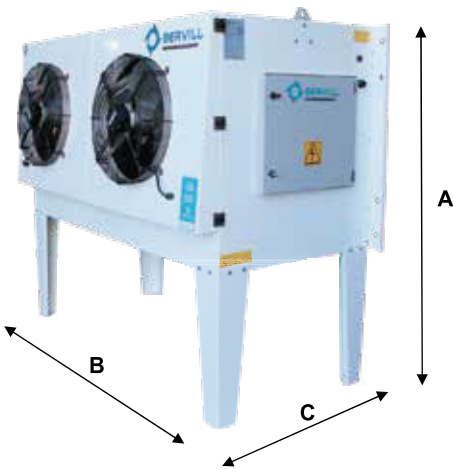
Carril Rodríguez Peña 1009. Gral. Gutierrez. Maipú, Mendoza, Argentina.
T. (+54) 261 5640600

> EVAPORADOR BBT 200-300-400

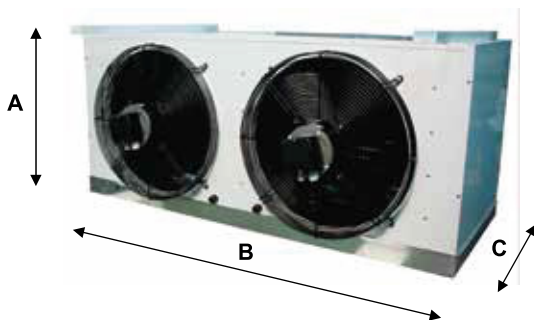


> MEDIDAS DE LOS EQUIPOS

EQUIPO SPLIT



MODELO	A	B	C
BBT 200_300 BMT 200_300	1572	1551	700
BBT 400 BMT 400	1630	1851	880



MODELO	A	B	C	SOPORTE
BBT 200_300 BMT 200_300	670	1470	740*	840
BBT 400 BMT 400	600	1730	740*	840

*Esta medida incluye el forzador.

Línea Industrial

BBT

GRUPO
LTN

FICHA TÉCNICA EQUIPOS FRIGORÍFICOS BERVILL

EQUIPO COMPACTO



MODELO	A	B	C	D
BBT 200_300	910	1553	1910	670
BBT 400	1000	1830	2110	700

*Esta medida incluye el forzador.

COMANDO PARA EQUIPOS BMT Y BBT



El comando de los equipos frigoríficos Bervill viene provisto de un **CONTROLADOR DE TEMPERATURA DIXELL XR06CX-5N0C2** que es una gama de controladores para la gestión automatizada y de eficiencia energética elevada de unidades frigoríficas de media y baja temperatura. La interfaz del usuario, que garantiza un grado de protección IP65, consta de un display personalizado, con punto decimal e iconos de función y de cuatro teclas, para facilitar la limpieza.

BUENOS AIRES

Navarra s/n entre Barcelona y Galicia (1748). Gral. Rodriguez,
Buenos Aires, Argentina.
T. (+54) 0237 4655000

MENDOZA

Carril Rodriguez Peña 1009. Gral. Gutierrez. Maipú,
Mendoza, Argentina.
T. (+54) 261 5640600