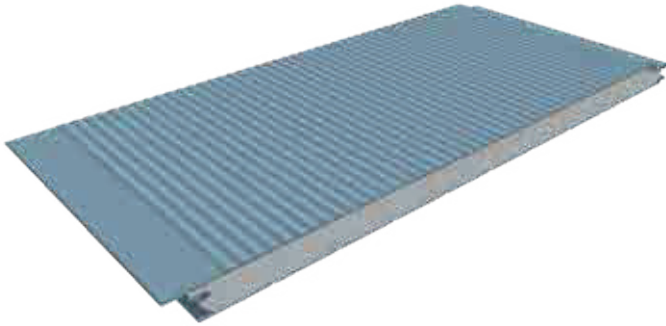


CARACTERÍSTICAS GENERALES



Panel con **núcleo de EPS de alta densidad y revestimiento de acero galvanizado prepintado**. Su sistema de fijación oculta, lo hace ideal para aplicaciones arquitectónicas y obras que requieren soluciones aislantes y estéticas.



Aislación térmica



Resistencia mecánica



Excelentes acabados exterior e interior con diferentes texturas en conformado de chapa



Diseño con ancho útil 1,00 metro



Encuentro entre paneles con fijación oculta.



BODEGA PUMALEK - MENDOZA

CARA EXTERIOR O INTERIOR

- Material** Acero galvanizado prepintado o cincalum.
- Colores** Colores especiales consultar en fábrica
- Acabado de la chapa** Bastonado o liso
- Espesores nominales** 0.5 mm. (otros espesores consultar en fábrica).
- Diseño con ancho útil** 1 metro.

NÚCLEO AISLANTE

- Material** Poliestireno expandido (EPS)
- Densidad total nominal** 15 ó 20 kg/m³ (otras dimensiones consultar)
- Espesores nominales** 50 mm
- Largos** Máximo hasta 14m, otros largos consultar. Longitud mínima 2,5m.

> **TABLA DE CARGAS ADMISIBLES**

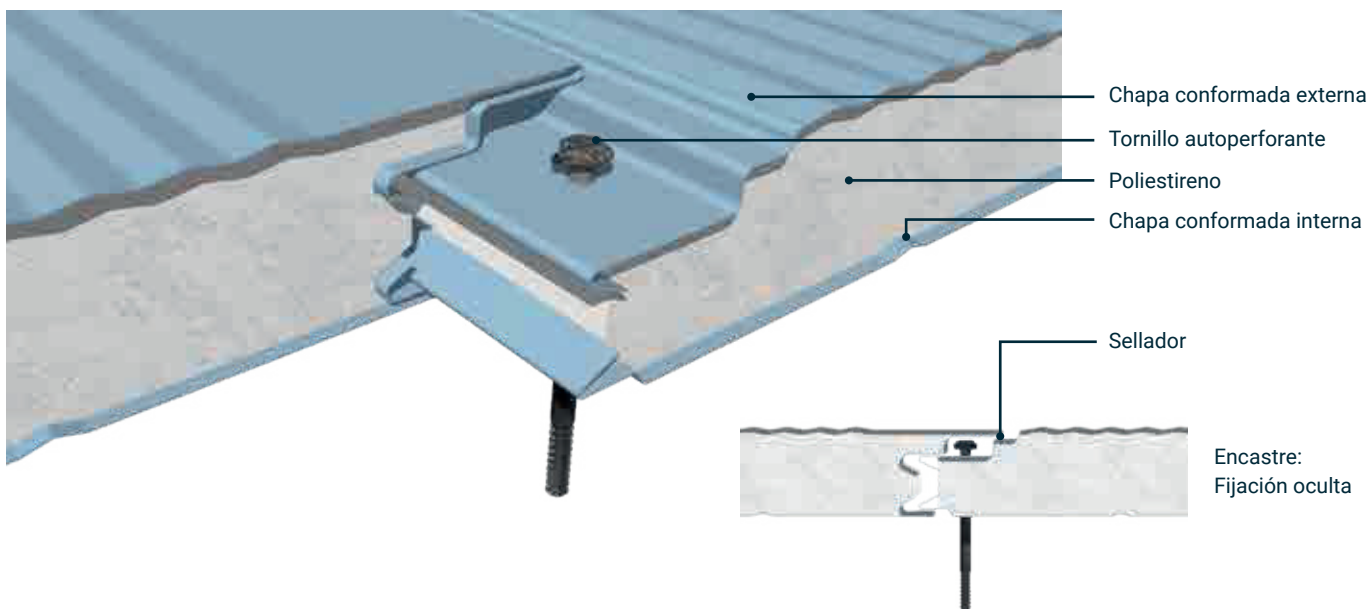
CLASSWALL EPS												
S	K	Peso	P = Kgf/m ²	L (m) =								
mm	Kcal/m ² h°C	Kg/m ²			50	70	100	120	150	180	220	250
50	0,56	8,0	L (m) =	2,10		1,78	1,48	1,37	1,21	1,12	1,00	0,91

S: Espesor - K: Coeficiente de transmitancia térmica.

TABLA DE LUCES ADMISIBLES

Las luces (L) en metros, correspondientes a una sobrecarga (P) uniformemente distribuida, medida en kgf/m², Las mismas garantizan una flecha menor o igual a L/200. Los datos utilizados son a partir de pruebas de cargas realizadas en laboratorio.

> **DETALLE DE ENCASTRE**



BUENOS AIRES

Navarra s/n entre Barcelona y Galicia (1748). Gral. Rodriguez, Buenos Aires, Argentina.
T. (+54) 0237 4904086 / 87

MENDOZA

Carril Rodriguez Peña 1009. Gral. Gutierrez. Maipú, Mendoza, Argentina.
T. (+54) 261 4978088